



**КОМИТЕТ ИМУЩЕСТВЕННЫХ ОТНОШЕНИЙ
АДМИНИСТРАЦИИ ПЕРМСКОГО МУНИЦИПАЛЬНОГО ОКРУГА**

РЕШЕНИЕ

о прекращении действия решения о размещении объектов

Пермский край
Пермский округ

23.06.2023

Комитет имущественных отношений администрации Пермского муниципального округа прекращает действие решения о размещении объектов от 02.09.2022 № 907

Выданное Садоводческому некоммерческому товариществу собственников недвижимости «Южные Протасы» (ИНН 5905053311, ОГРН 1175958030698, юридический адрес: 614520, Пермский край, Пермский район, квартал Южные Протасы, ул. Липовая, д. 52)

на право использования земель или земельного участка, для размещения объекта «Пункты охраны правопорядка и стационарные посты дорожно-патрульной службы, для размещения которых не требуется разрешения на строительство»

Местоположение: 614521, Российская Федерация, Пермский край, Пермский район, Култаевское с/п, снт «Южные Протасы».

с 23.06.2023.

Председатель комитета
имущественных отношений администрации
Пермского муниципального округа



Е.А. Демидова

(подпись, печать)

Схема предполагаемых к использованию земель или части земельного участка

Объект: Пункты охраны правопорядка и стационарные посты дорожно-патрульной службы, для размещения которых не требуется разрешения на строительство.

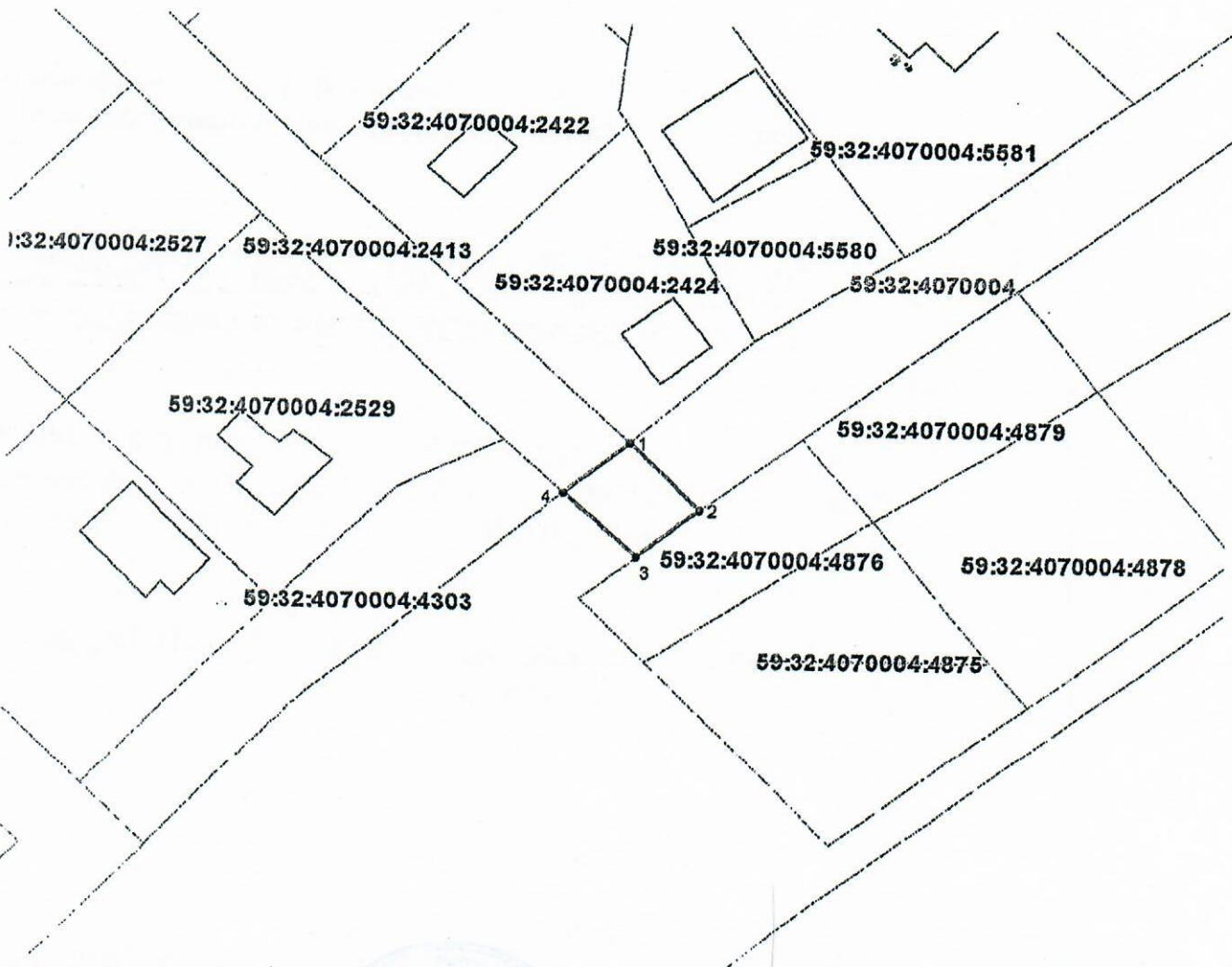
Местоположение: 614521, Российская Федерация, Пермский край, Пермский район, Култаевское с/п, снт "Южные Протасы"

Площадь земель или части земельного участка, кв.м: 150

Категория земель: Земли сельскохозяйственного назначения

Вид разрешенного использования:

Каталог координат, м		
№ точки границы	X	Y
1	502045.11	2209663.65
2	502035.13	2209673.28
3	502028.54	2209664.73
4	502037.66	2209655.02
1	502045.11	2209663.65



Описание границ смежных землепользователей:

от точки 1 до точки 2, от точки 3 до точки 4 - Земли МО Култаевское сельское поселение
 от точки 2 до точки 3 - земельный участок с кадастровым номером 59:32:4070004:4876
 от точки 4 до точки 1 - земельный участок с кадастровым номером 59:32:4070004:2413

Условные обозначения:

	Существующая часть границы, имеющиеся в ГКН сведения о которой достаточны для определения её местоположения
	Объекты капитального строительства
	Границы зон с особыми условиями использования территории
	Границы земельного участка под объект предполагаемого для использования
	Граница кадастрового квартала
59:32:1020001:3188	Номер учетного земельного участка
59:32:1020001	Номер кадастрового квартала

Масштаб 1:1000